



UNIVERSITÀ  
DEGLI STUDI  
FIRENZE

Scuola di  
**Economia e  
Management**

laurea  
triennale

**statistica**

Il corso di laurea in Statistica è disegnato per fornire una preparazione che consenta sia la prosecuzione degli studi sia l'inserimento immediato nel mondo del lavoro. I laureati in Statistica sono capaci di operare in vari settori di applicazione e di inserirsi nel mercato del lavoro come esperti qualificati, in grado di produrre e gestire flussi informativi e utilizzare sistemi informatici per raccogliere informazioni, elaborarle e ricavarne indicazioni strategiche, da distribuire con giusti livelli di dettaglio e con le modalità tecnologiche più opportune.

La frequenza non è obbligatoria. Tuttavia, molti degli insegnamenti prevedono ore in laboratorio e la frequenza è quindi consigliata. I corsi si tengono presso le aule del Centro Didattico Morgagni e presso i laboratori del Dipartimento di Statistica, Informatica, Applicazioni siti presso il Campus Morgagni - Plesso A e F.

Le materie che dovrà studiare chi si iscrive a Statistica sono in gran parte a contenuto quantitativo e cioè basate sulla matematica e l'informatica. Questi strumenti servono all'applicazione di metodi e modelli statistici per la rappresentazione e la misura di fenomeni di tipo economico, sociale, demografico, medico, ambientale, ed altro.





## prova di verifica delle conoscenze in ingresso

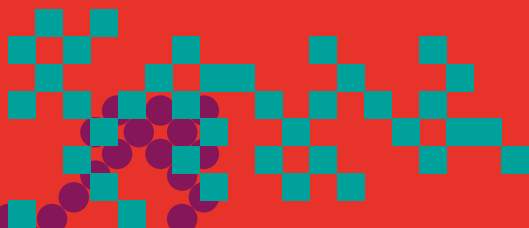
Per essere ammessi al corso di laurea occorre essere in possesso di un Diploma di Scuola Secondaria Superiore di durata quinquennale (o altro titolo di studio conseguito all'estero riconosciuto idoneo) ed è necessario effettuare una prova di verifica delle conoscenze in ingresso. Tale prova è obbligatoria, ma non selettiva: serve ad evidenziare eventuali carenze formative e non impedisce l'immatricolazione.

La prova prevede domande a risposta multipla. Le domande sono suddivise in tre aree: logica, comprensione verbale, matematica.

Gli studenti potranno accedere ad una delle molteplici sessioni previste dal CISIA durante tutto l'arco dell'anno, a partire dalla primavera precedente l'inizio dell'anno accademico, presso la Scuola di Economia e Management (vedi calendario pubblicato sul sito della Scuola), o presso una delle sedi consorziate CISIA.

Al candidato che non raggiunga il punteggio minimo previsto dal bando verranno assegnati degli **OFA** (Obblighi Formativi Aggiuntivi), che dovranno essere assolti secondo le modalità indicate sul bando della prova di verifica. Fino a quando non saranno assolti gli obblighi formativi aggiuntivi (OFA) sarà possibile sostenere solo un numero limitato di esami definiti dal CdS e indicati sul sito della Scuola.

Per maggiori informazioni consultare il sito web della Scuola di Economia e Management: [Iscriversi > Prova di verifica delle conoscenze di ingresso.](#)



# obiettivi e opportunità

Il naturale proseguimento degli studi, dopo la laurea triennale in Statistica, è il corso di laurea magistrale in Statistica e Data Science (LM-82) attivato presso la Scuola di Economia e Management dell'Università di Firenze.

La laurea triennale in statistica (classe L-41) permette l'iscrizione all'albo degli **Attuari Junior**.

Il corso di Laurea prevede la possibilità di ottenere una certificazione dalla SAS Institute quale operatore esperto del pacchetto SAS (utilizzato dai più grandi enti, istituti di credito e case farmaceutiche per l'analisi dei dati).

I possibili sbocchi del laureato in Statistica sono individuabili in quelle attività lavorative che richiedono competenze nella elaborazione, gestione, analisi e interpretazione dei dati relativi a fenomeni economici, aziendali, sociali, sanitari. Per la caratteristica di trasversalità della statistica, capita di svolgere attività stimolanti e creative. Le abilità acquisite nel corso di laurea (utilizzo di metodologie statistiche e di strumenti informatici) sono riconosciute come competenze strategiche in molte realtà lavorative.

Il sito web **CareerCast**, specializzato nella ricerca di lavoro, stila annualmente una classifica delle migliori professioni: lo statistico occupa la prima e terza posizione nel report 2021. Anche a livello italiano gli sbocchi occupazionali di un laureato con ottimi voti sono eccellenti.



## SERVIZI servizi della scuola della scuola

Attraverso il **Programma Erasmus**, gli studenti possono svolgere periodi di studio o di tirocinio all'estero presso università o aziende straniere, ottenendo da parte dell'Università di provenienza il riconoscimento delle attività didattiche effettuate e preventivamente concordate.

Attualmente sono attivi circa 250 accordi con università europee che danno la possibilità a circa 300 studenti di svolgere un'esperienza di studio all'estero, mentre in ambito extra europeo gli accordi sono più di 20 in paesi quali Australia, Cina, Giappone, Stati Uniti d'America, Canada e gran parte dei paesi dell'America Latina per un totale di circa 30 posti disponibili l'anno.

La Scuola ha al suo attivo anche sei **Double Degrees**, istituiti presso alcuni CdLM della Scuola, che prevedono il rilascio di un doppio titolo. Ciascuna delle due istituzioni partner fornirà un diploma nazionale separato.

A fronte delle restrizioni imposte dall'emergenza sanitaria, è sempre stata garantita l'erogazione della didattica in modalità mista (in presenza, quando possibile e sempre anche online).

La Scuola, in sinergia con gli uffici centrali di Ateneo, offre servizi di informazione ed orientamento: l'**orientamento in ingresso**, rivolto agli studenti degli istituti superiori di secondo grado, ha l'obiettivo di favorire una scelta consapevole e soddisfacente del corso di studi da intraprendere; l'**orientamento in itinere** è rivolto agli studenti iscritti ai cds della Scuola, al fine di indirizzarli e sostenerli durante il loro percorso di studio con l'obiettivo di ridurre la durata media e la dispersione; l'**orientamento in uscita**, destinato ai laureandi o laureati, accompagna gli studenti ad avvicinarsi al mondo del lavoro con l'obiettivo di ridurre i tempi di inoccupazione. La Scuola fornisce **supporto all'inserimento** degli studenti con disabilità o con DSA nell'ambito dell'impegno dell'Università degli Studi di Firenze alla rimozione costante e progressiva degli ostacoli che limitano una fruizione positiva e completa delle opportunità offerte dall'università a tutti gli studenti. A tal fine è istituito il Centro di Studio e Ricerche per le Problematiche della Disabilità e DSA (CeSPD), che fornisce un servizio di assistenza e sostegno agli studenti che ne fanno richiesta.

Il Corso di Laurea prevede **un unico curriculum**. Informazioni dettagliate sono disponibili sul sito web del corso di laurea.

### Primo anno

Algebra lineare

Calcolo

Statistica I

Gestione informatica dei dati

Laboratorio I

Programmazione

Statistica II

Statistica computazionale

Lingua Inglese test B2 (idoneità)

### Secondo anno

Indagini campionarie

Modelli statistici

Analisi multivariata

Sistemi informativi statistici

Laboratorio II

Statistica per la ricerca  
sperimentale

Statistica per l'economia e  
l'impresa

Controllo statistico della qualità

### Terzo anno

Statistica Economica

Demografia

Statistica Sociale

Economia politica

*un insegnamento a scelta tra*

- Elementi di Biostatistica
- Demografia Sociale

Insegnamento a libera scelta  
dello studente

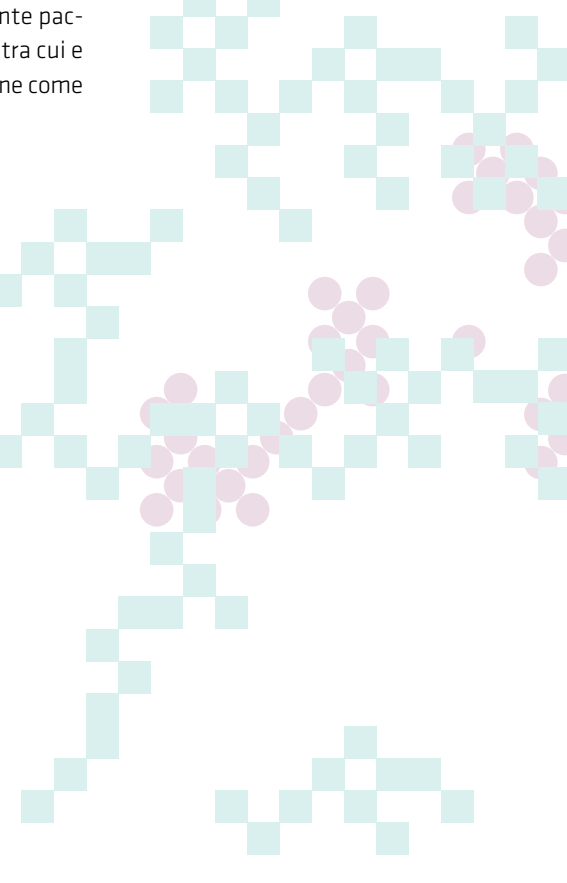

Prova finale



# COMPAGNIE conoscenze informatiche

Il Corso di Laurea prevede vari corsi di formazione informatica (Gestione informatica dei dati, Programmazione, Laboratorio, Laboratorio II, Sistemi informativi statistici, Statistica Computazionale) e molti insegnamenti hanno una parte laboratoriale svolta mediante pacchetti applicativi statistici tra cui e linguaggi di programmazione come Python e SQL.

Il Corso di Laurea prevede la possibilità da parte dello studente dell'acquisizione della certificazione quale esperto del pacchetto statistico SAS (largamente diffuso ed utilizzato da istituti di credito, case farmaceutiche, enti pubblici).





## **sedi e contatti**

### **Campus Morgagni plesso A e F**

Viale Morgagni, 40/44 e 59 | Firenze

*presidente del Corso di Laurea*

Emanuela Dreassi

[emanuela.dreassi@unifi.it](mailto:emanuela.dreassi@unifi.it)

### **Segreteria didattica**

via delle Pandette, 32 | Firenze | Edificio D1

[clstat@economia.unifi.it](mailto:clstat@economia.unifi.it)

### **Segreteria studenti**

via Giovanni Miele, 3 | Firenze

[segreteriastudenti.novoli@unifi.it](mailto:segreteriastudenti.novoli@unifi.it)

### **Ufficio orientamento**

via delle Pandette, 32 | Firenze | Edificio D1

[scuola@economia.unifi.it](mailto:scuola@economia.unifi.it)

*sito*

[www.economia.unifi.it](http://www.economia.unifi.it)

[www.statistica.unifi.it](http://www.statistica.unifi.it)

